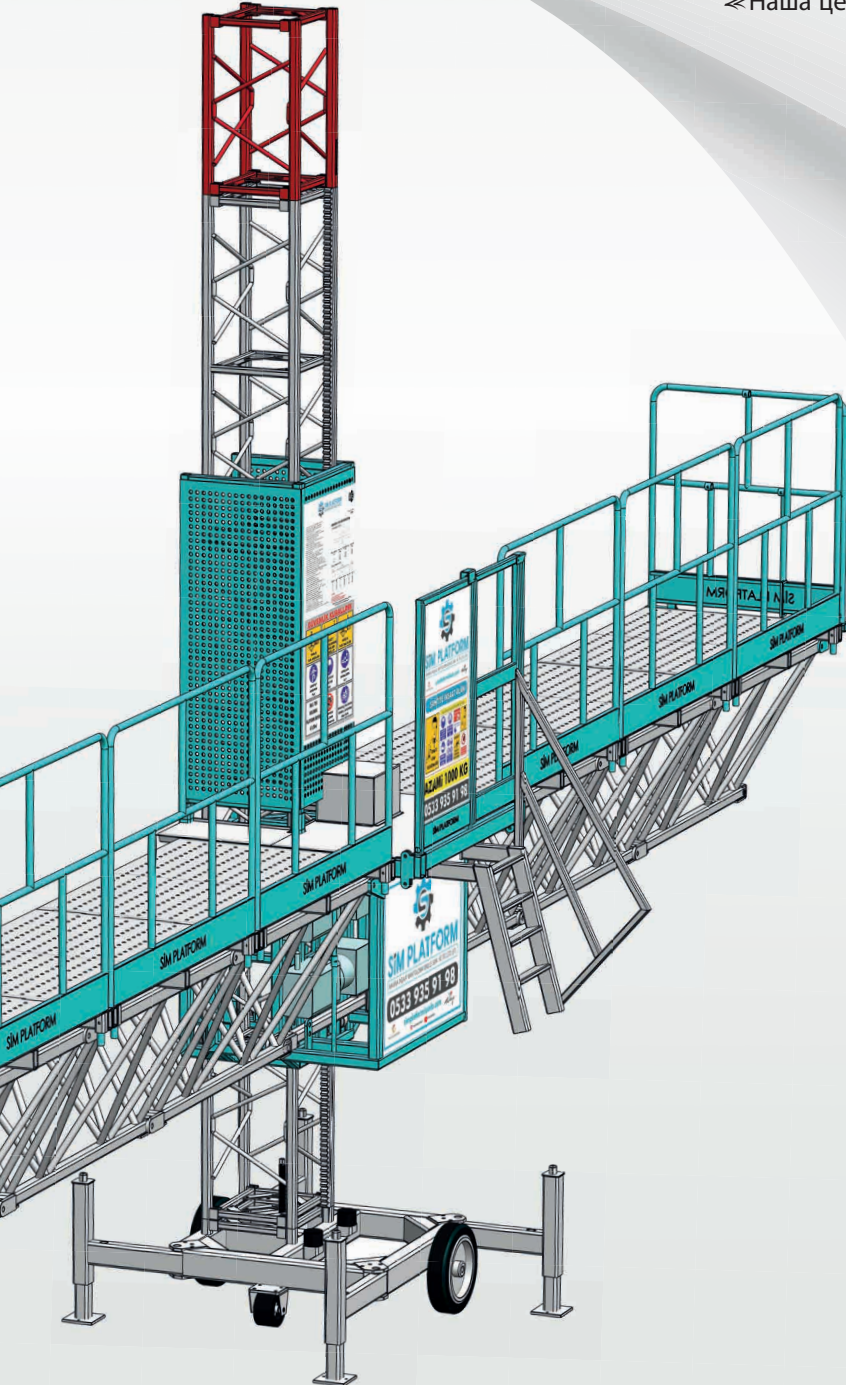


# SiM PLATFORM

*"Hedefimiz Sizi ve İşinizi Daima Zirveye Taşmaktır"*

*"Our goal is to always take you and your business to the top."*

«Наша цель — всегда вести вас и ваш бизнес на вершину».



[www.simplatformiskele.com](http://www.simplatformiskele.com)



## HAKKIMIZDA / ABOUT US / О НАС

SİM PLATFORM 10/05/2017 yılında faaliyete girip çeşitli alanlarda faaliyet göstermeye başlamıştır. Çalışma arkadaşlarımızın bize verdiği özgüven ve güçle çıktığımız ticaret hayatına, Firma olarak önemli noktaya geldik.

Ancak bu nokta, daima ilerletmemiz, daha uzağa taşımamız gereken ve devamlı ilerletme konusunda bizlere daha fazla sorumluluk yüklemektedir. Her zaman yapılan işin en iyisini yapma düşüncesindeyiz.

SİM PLATFORM firması olarak daima kalite hedefi ile yola çıkmakta, müşteri memnuniyeti her zaman ön planda tutmaktayız. Çalışmalarımızda kalite, süreklilik ve zamanında iş teslimi en önemli önceliğimizdir.

SİM PLATFORM olarak ilkemiz ; tüm faaliyetlerimizde daime dürüst olmak, kaliteyi ve müşteri memnuniyetini ön planda tutmaktır.

SİM PLATFORM started its operations on 10/05/2017 and began its activities in various fields. With the confidence and strength given to us by our colleagues, we have reached an important point in our business life as a company.

However, this point always requires us to progress, to go further, and to continuously take on more responsibilities for further advancement. We always strive to do the best in our work. As

SİM PLATFORM, we always set out with the goal of quality and prioritize customer satisfaction. In our work, quality, continuity, and timely delivery are our top priorities. Our principle as

SİM PLATFORM is to always be honest in all our activities and prioritize quality and customer satisfaction.

SİM PLATFORM начала свою деятельность 10.05.2017 и начала работать в различных сферах. Благодаря уверенности в себе и силе, данной нам нашими коллегами, как компания, мы достигли важного момента в нашей коммерческой жизни.

Однако этот момент возлагает на нас больше ответственности – за постоянный прогресс, дальнейшее развитие и постоянное улучшение. Мы всегда думаем о том, чтобы сделать свою работу как можно лучше. Как компания

SİM PLATFORM, мы всегда стремимся к качеству и всегда уделяем приоритетное внимание удовлетворению клиентов. Качество, непрерывность и своевременная доставка являются нашими главными приоритетами в нашей работе.

SİM ПЛАТФОРМА и наш принцип: Будучи всегда честными во всей нашей деятельности, мы отдаем приоритет качеству и удовлетворенности клиентов.



# SİM PLATFORM

0 533 924 95 91  
0 533 935 91 98





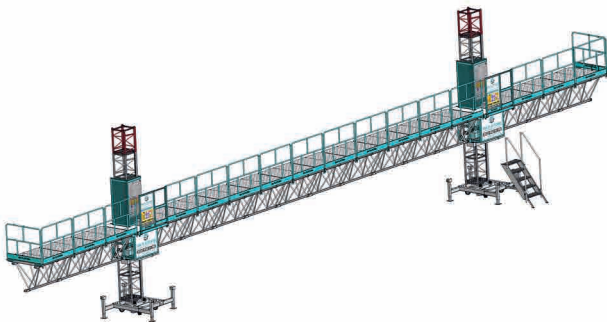
**SP-T2000 SERİSİ / SP-T2000 SERIES**  
Серия SP-T2000



**SP-C2000 SERİSİ / SP-C2000 SERIES**  
Серия SP-C2000



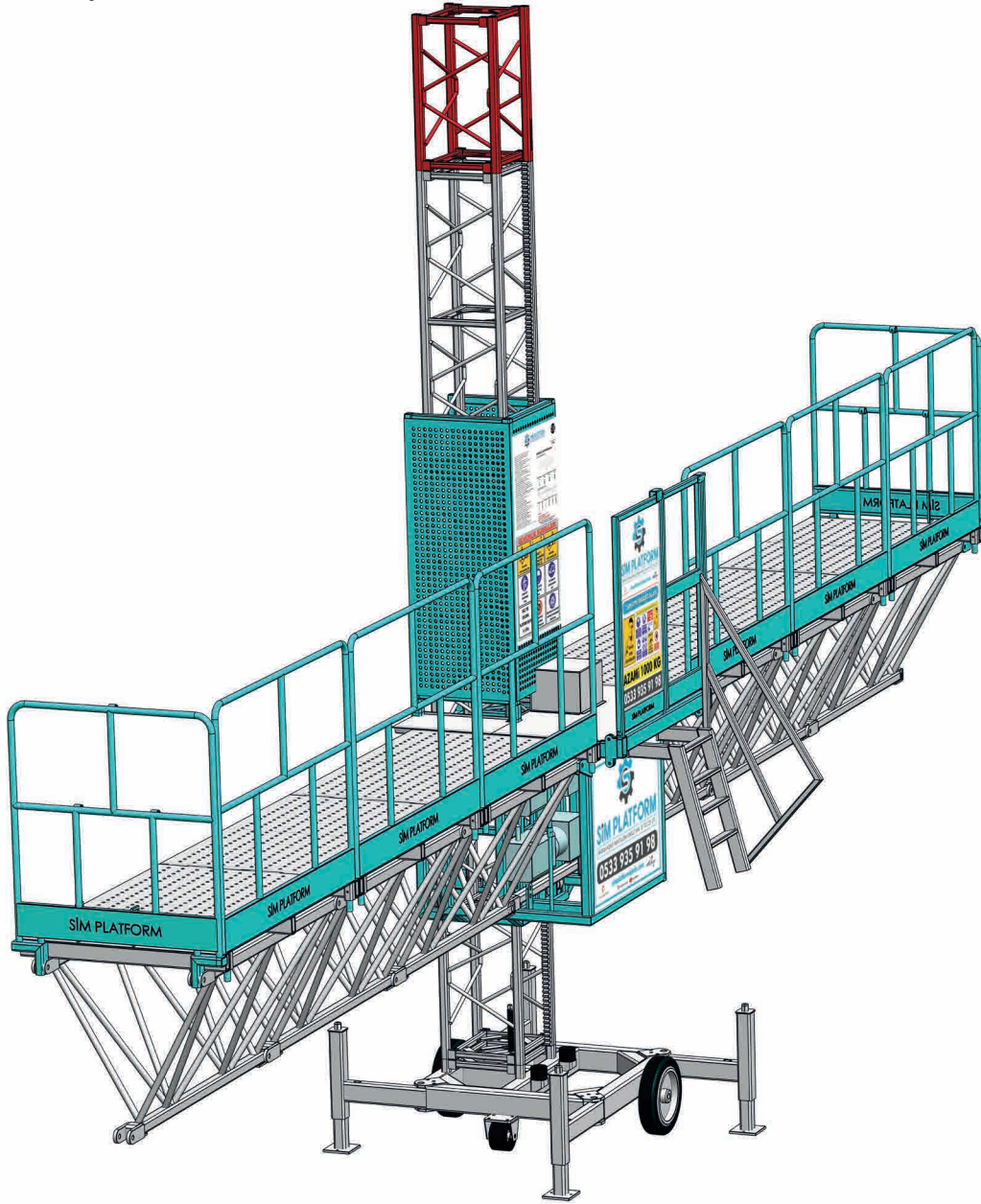
**SP-T3000 SERİSİ / SP-T3000 SERIES**  
Серия SP-T3000



**SP-C3000 SERİSİ / SP-C3000 SERIES**  
Серия SP-C3000

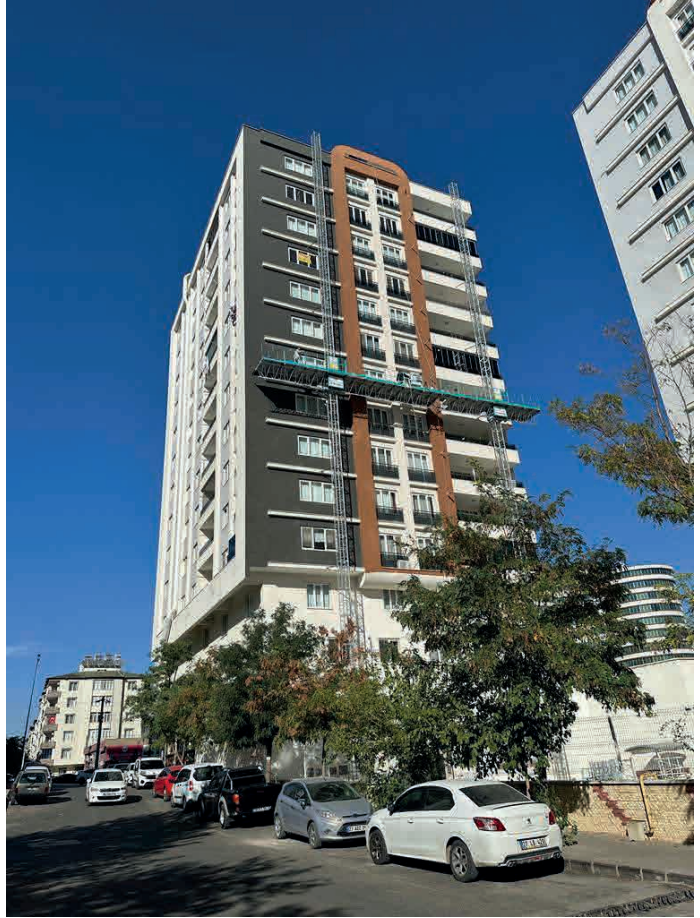
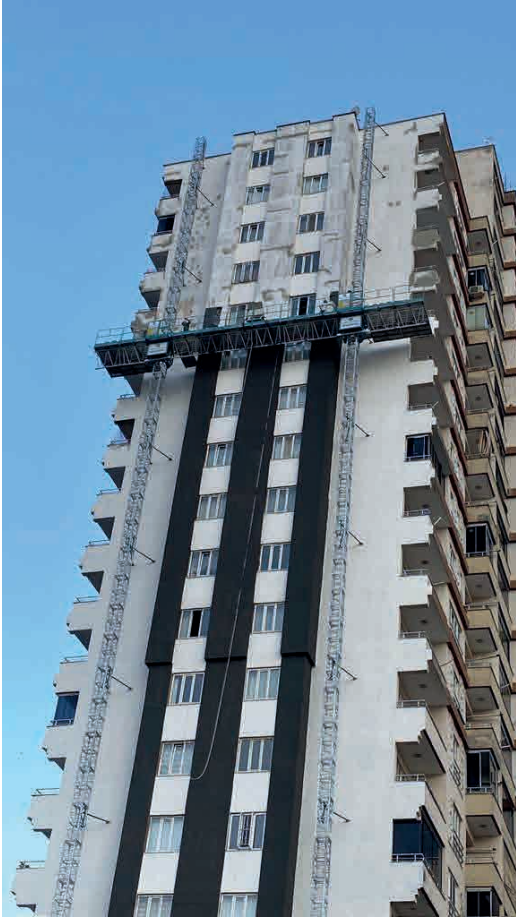


# SP-T2000 SERİSİ / SP-T2000 SERIES Серия SP-T2000



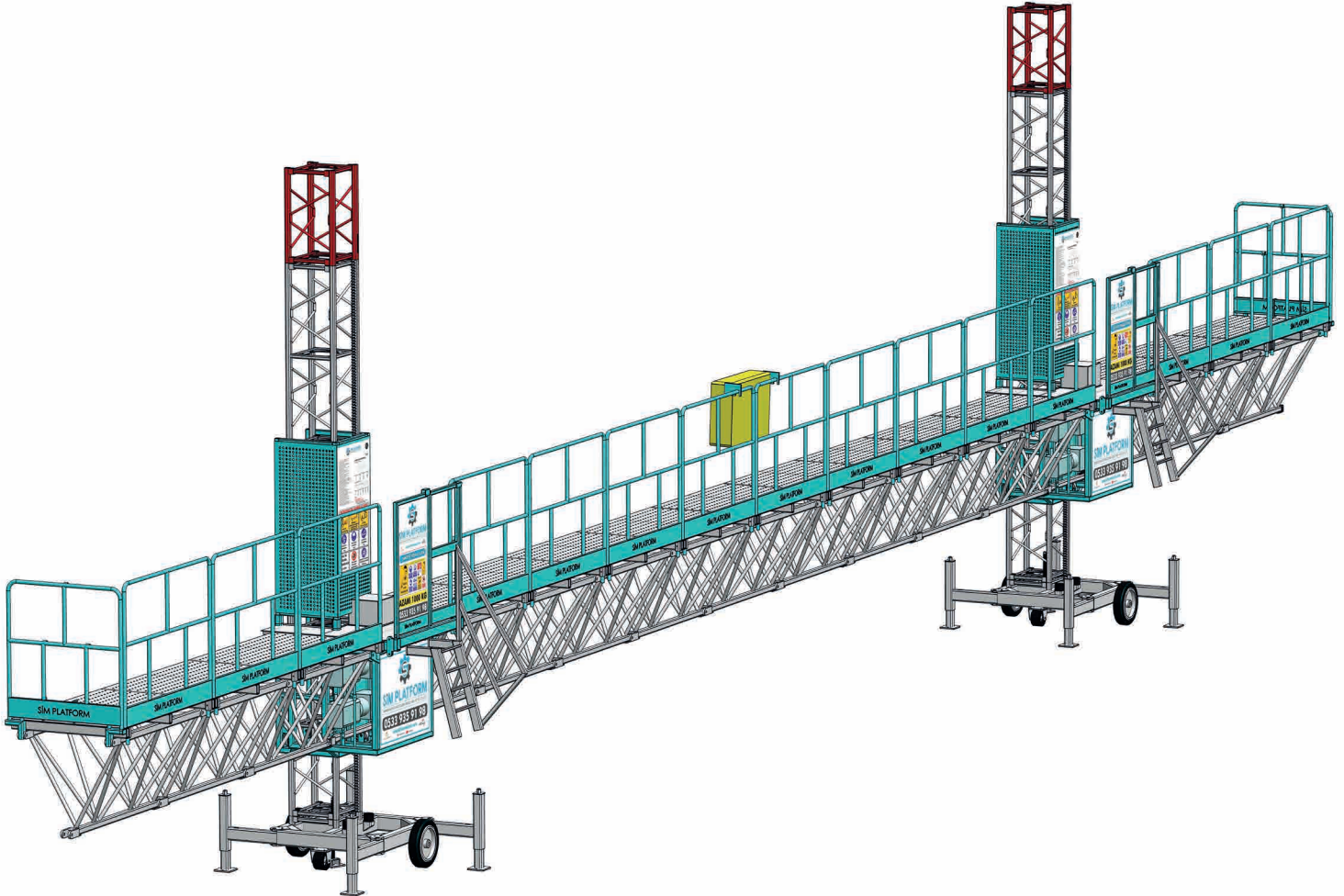
## TEKNİK ÖZELLİKLER / TECHNICAL SPECIFICATIONS / Технические характеристики

TEK KOLONLU SİSTEM SINGLE COLUMN SYSTEM ОДНОКОЛОННАЯ СИСТЕМА	ELEKTRİKSEL ÖZELLİKLER ELECTRICAL SPECIFICATIONS ЭЛЕКТРИЧЕСКИЕ ХАРАКТЕРИСТИКИ	KOLON BÖLÜMÜ COLUMN SECTION РАЗДЕЛ КОЛОННЫ	PLATFORM BÖLÜMÜ PLATFORM SECTION РАЗДЕЛ ПЛАТФОРМЫ
Maksimum Yükseklik Maximum Height Максимальная высота	Hız Speed Скорость	Ölçüler Dimensions Габариты	Ölçüler Dimensions Габариты
120 m	7,2 m/dak	1490x440x440 mm	1440x1000x800 mm
Azami Genişlik Max Width Максимальная ширина	Motor Gücü Motor Power Мощность двигателя	Ağırlık Weight Вес	Ağırlık (Korkuluk Dahil) Weight (Including Railings) Вес (включая ограждение)
10 m	4x2,2 kW	64 kg.	108 kg
Platform Genişlik Platform Width Ширина платформы		Bağlantı Mesafesi Connection Distance Максимальная высота	Teleskopik Uzatma Telescopic Extension Телескопический удлинитель
1000 mm		6 m	1000 mm
			Taşıma Kapasitesi Carrying Capacity Максимальная Грузоподъемность
			1000 kg



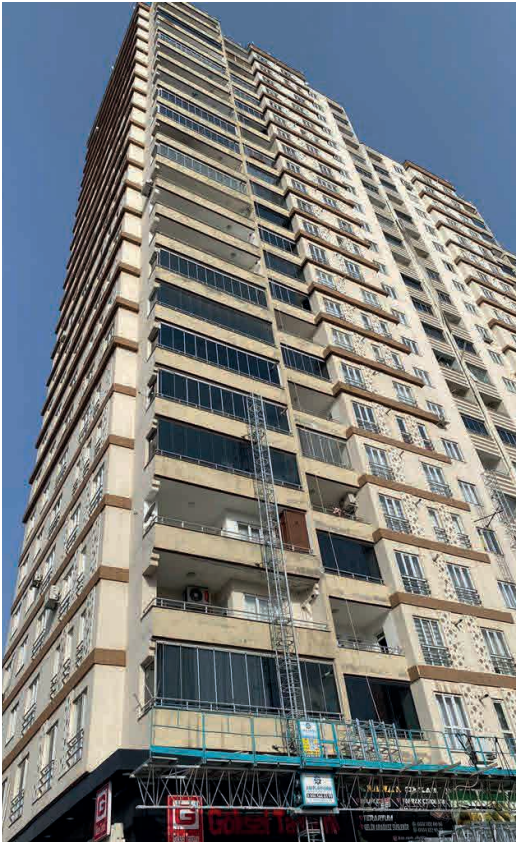


# SP-C2000 SERİSİ / SP-C2000 SERIES Серия SP-C2000



## TEKNİK ÖZELLİKLER / TECHNICAL SPECIFICATIONS / Технические характеристики

ÇİFT KOLONLU SİSTEM DOUBLE COLUMN SYSTEM ДВУХКОЛОННАЯ СИСТЕМА	ELEKTRİKSEL ÖZELLİKLER ELECTRICAL SPECIFICATIONS ЭЛЕКТРИЧЕСКИЕ ХАРАКТЕРИСТИКИ	KOLON BÖLÜMÜ COLUMN SECTION РАЗДЕЛ КОЛОННЫ	PLATFORM BÖLÜMÜ PLATFORM SECTION РАЗДЕЛ ПЛАТФОРМЫ
Maksimum Yükseklik Maximum Height Максимальная высота	Hız Speed Скорость	Ölçüler Dimensions Габариты	Ölçüler Dimensions Габариты
120 m	7,2 m/dak	1490x440x440 mm	1440x1000x800 mm
Azami Genişlik Max Width Максимальная ширина	Motor Gücü Motor Power Мощность двигателя	Ağırlık Weight Вес	Ağırlık (Korkuluk Dahil) Weight (Including Railings) Вес (включая ограждение)
30 m	4x2,2 kW	64 kg	108 kg
Platform Genişlik Platform Width Ширина платформы		Bağlantı Mesafesi Connection Distance Максимальная высота	Teleskopik Uzatma Telescopic Extension Телескопический удлинитель
1000 mm		6 m	2000 mm
			Max. Taşıma Kapasitesi Max. Carrying Capacity Максимальная Грузоподъемность
			2000 kg





# SP-T3000 SERİSİ / SP-T3000 SERIES Серия SP-T3000



## TEKNİK ÖZELLİKLER / TECHNICAL SPECIFICATIONS / Технические характеристики

### TEK KOLONLU SİSTEM SINGLE COLUMN SYSTEM ОДНОКОЛОННАЯ СИСТЕМА

Maksimum Yükseklik Maximum Height Максимальная высота
150 m
Azami Genişlik Max Width Максимальная ширина
10 m
Platform Genişlik Platform Width Ширина платформы
1320 mm

### ELEKTRİKSEL ÖZELLİKLER ELECTRICAL SPECIFICATIONS ЭЛЕКТРИЧЕСКИЕ ХАРАКТЕРИСТИКИ

Hız Speed Скорость
7,2 m/dak
Motor Gücü Motor Power Мощность двигателя
4x2,2 kW

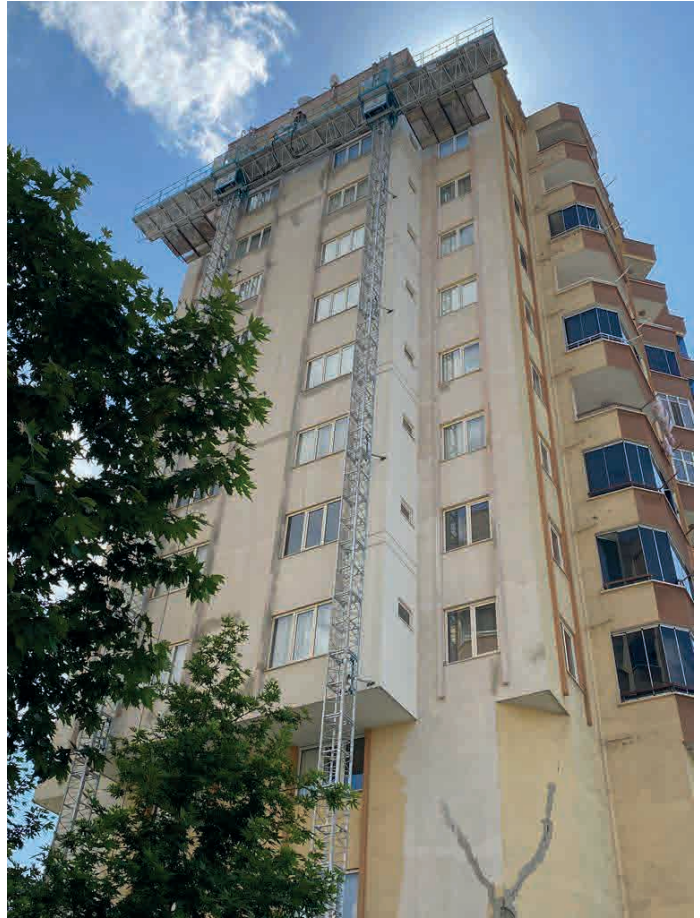
### KOLON BÖLÜMÜ COLUMN SECTION РАЗДЕЛ КОЛОННЫ

Ölçüler Dimensions Габариты
1495x520x505 mm
Ağırlık Weight Вес
74 kg
Bağlantı Mesafesi Connection Distance Максимальная высота
6 m

### PLATFORM BÖLÜMÜ PLATFORM SECTION РАЗДЕЛ ПЛАТФОРМЫ

Ölçüler Dimensions Габариты
1440x1320x835 mm
Ağırlık(Korkuluk Dahil) Weight (Including Railings) Вес (включая ограждение)
124 kg
Teleskopik Uzatma Telescopic Extension Телескопический удлинитель
1000 mm
Taşıma Kapasitesi Carrying Capacity Максимальная Грузоподъемность
1500 kg

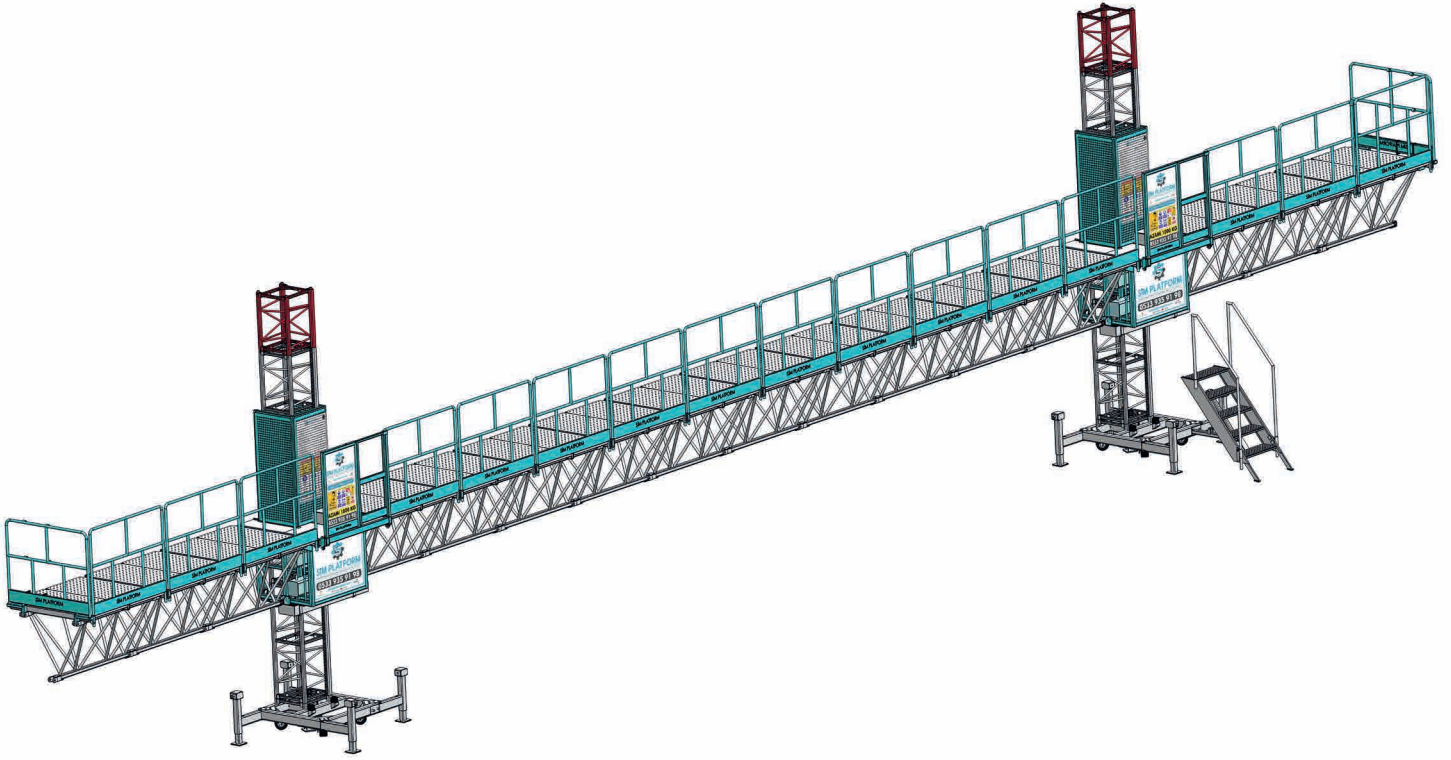






# SP-C3000 SERİSİ / SP-C3000 SERIES

## Серия SP-C3000



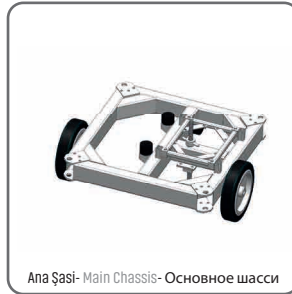
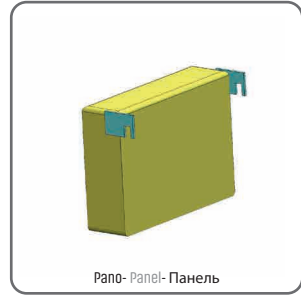
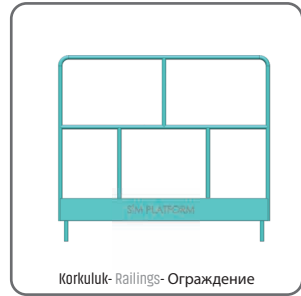
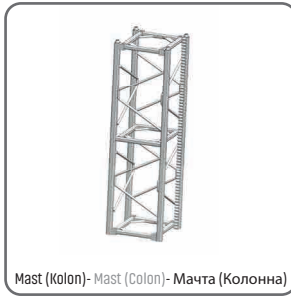
### TEKNİK ÖZELLİKLER / TECHNICAL SPECIFICATIONS / Технические характеристики

ÇİFT KOLONLU SİSTEM DOUBLE COLUMN SYSTEM ДВУХКОЛОННАЯ СИСТЕМА	ELEKTRİKSEL ÖZELLİKLER ELECTRICAL SPECIFICATIONS ЭЛЕКТРИЧЕСКИЕ ХАРАКТЕРИСТИКИ	KOLON BÖLÜMÜ COLUMN SECTION РАЗДЕЛ КОЛОННЫ	PLATFORM BÖLÜMÜ PLATFORM SECTION РАЗДЕЛ ПЛАТФОРМЫ
Maksimum Yükseklik Maximum Height Максимальная высота	Hız Speed Скорость	Ölçüler Dimensions Габариты	Ölçüler Dimensions Габариты
150 m	7,2 m/dak	1495x520x505 mm	1440x1320x835 mm
Azami Genişlik Max Width Максимальная ширина	Motor Gücü Motor Power Мощность двигателя	Ağırlık Weight Вес	Ağırlık(Korkuluk Dahil) Weight (Including Railings) Вес (включая ограждение)
30 m	4x2,2 kW	74 kg	124 kg
Platform Genişlik Platform Width Ширина платформы		Bağlantı Mesafesi Connection Distance Максимальная высота	Teleskopik Uzatma Telescopic Extension Телескопический удлинитель
1320 mm		6 m	2000 mm
			Taşıma Kapasitesi Carrying Capacity Максимальная Грузоподъемность
			3000 kg.



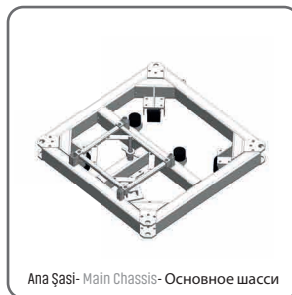
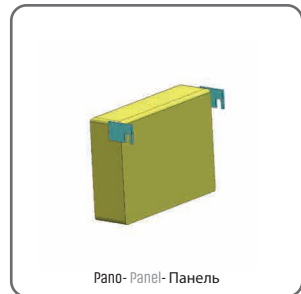
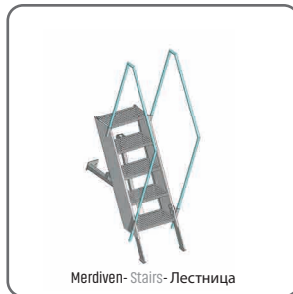
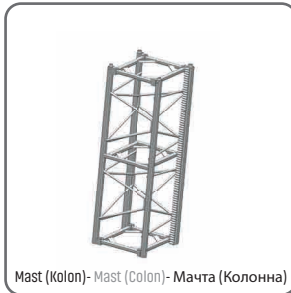
SP-2000 SERİSİ / SP-2000 SERIES / Серия SP-2000

Ürün teknik Resimleri / Product Technical Drawings / Технические чертежи продукта



SP-3000 SERİSİ / SP-3000 SERIES / Серия SP-3000

Ürün teknik Resimleri / Product Technical Drawings / Технические чертежи продукта



## ELEKTRİKSEL DONANIM VE ÖZELLİKLER

- Schindler marka elektrik donanım malzemeleri. •2 Adet Delta Ağır yük şartlarına uygun sürücümüz mevcuttur.
- PLC Ekranımız ekrandan komut ve manuel komut mevcuttur. •Kendimize ait yazılımımız ve pano tasarımı mevcuttur.
- Yazılımda makine çalışma süresi, bakım uyarı saatleri ve makinenin tüm arızalarını gösteren ekranımız ve yazılımımız mevcuttur.
  - Elektrik kazalarına karşı alçak gerilim elektrik panosu.
  - Yüksek gerilim ve alçak gerilim karşı panomuzda trafo (kontrol cihazı) mevcuttur.
- Statik elektrik çarpmalarına karşı kaçak akım rölesi ve topraklama. •Faz sırası kontrol cihazı.
  - Ürünlerimizde kullandığımız elektrik panomuz IP65 sınıf korumaya sahiptir.
  - Kullandığımız motorlar IP65 sınıf korumaya sahiptir

## ELECTRICAL EQUIPMENT AND FEATURES

- Schindler brand electrical equipment materials. • We have 2 Delta drives suitable for heavy-duty conditions.
- Our PLC screen has both screen commands and manual commands. • We have our own software and panel design.
- Our software includes a screen and software that display machine operating time, maintenance warning hours, and all machine faults.
  - Low voltage electrical panel for protection against electrical accidents.
  - Our high voltage and low voltage counter panel includes a transformer (control device).
- Leakage current relay and grounding for static electricity protection. • Phase sequence control device.
  - Our electrical panels used in the products have IP65 class protection.
  - The motors we use have IP65 class protection.

## ЭЛЕКТРООБОРУДОВАНИЕ И ХАРАКТЕРИСТИКИ

- Материалы для электрооборудования марки **Schindler**. • 2 привода **Delta**, подходящих для условий тяжелых нагрузок.
  - **PLC** имеет экранные и ручные команды. • Собственное программное обеспечение и дизайн панелей.
    - Экран и программное обеспечение, на котором отображаются часы работы машины, часы предупреждения о необходимости технического обслуживания и все неисправности машины.
  - Электрическая панель низкого напряжения для защиты от несчастных случаев с электричеством
- В панели счетчиков высокого и низкого напряжения имеется трансформатор (устройство управления).
  - От статического электрического удара имеется реле тока утечки и заземление.
    - Регулятор последовательности фаз.
- Электрическая панель, которую мы используем в нашей продукции, имеет класс защиты **IP65**.
  - Используемые нами двигатели имеют класс защиты **IP65**.

## EMNİYET EKİPMANLARI VE GÜVENLİK ÖNLEMLERİ

- Hıza karşı duyarlı 2 adet manuel paraşüt sistemi. •Platform Alt limit ve Üst limit Sensörleri.
  - Pano kısmında Acil stop butonu. •Mast bitiş kontrol sensörü.
  - Ayrı Ayrı Gövde Denge sensörleri. •Elektrik kesintisine karşı manuel indirme.
- Aşırı yüke karşı tespit ve durdurma. •Hareket sırasında sesli uyarı. •Sesli arıza uyarısı.
  - Herhangi bir arıza durumunda makine kendini kapatması.
  - Delikli sacdan koruma mast koruması. •Platform üzeri uyarı levhaları.
- Uzaktan kontrol sırasında pano hareket sınırlama. •Gövde korkuluk emniyet sensörü.

## SAFETY EQUIPMENT AND PRECAUTIONS

- 2 manual parachute systems sensitive to speed. • Platform lower limit and upper limit sensors.
- Emergency stop button in the panel section. • Mast end control sensor. • Separate body balance sensors.
  - Manual descent in case of power outage. • Detection and stopping against overload.
- Audible warning during movement. • Audible fault warning. • Machine self-shutdown in case of any malfunction.
  - Perforated sheet metal mast protection. • Warning signs on the platform.
  - Panel movement restriction during remote control. • Body railing safety sensor.

## СРЕДСТВА БЕЗОПАСНОСТИ И МЕРЫ ПРЕДОСТОРОЖНОСТИ

- Чувствительные к скорости 2 ручные парашютные системы. • Датчики нижнего и верхнего пределов платформы.
- Кнопка аварийной остановки на панели. • Датчик контроля конца мачты. • Индивидуальные датчики баланса кузова.
- Ручное опускание в случае отключения электроэнергии. • Обнаружение и остановка перегрузки.
- Звуковое предупреждение во время движения. • Звуковое предупреждение о неисправности.
- В случае какой-либо неисправности машина отключается сама. • Защитное ограждение мачты из перфорированного листового металла.
- Предупреждающие знаки на платформе. • Ограничение движения панели во время дистанционного управления.
  - Датчик безопасности ограждения кузова

## Kolay ve Hızlı Kurulum-Söküm

2 kişi ile kolay şekilde kurulum aynı şekilde sökülebilir. Kolay Taşıma ve Depolama Parçalanabilirliğinden ve modüler sisteminden dolayı kolay taşınır ve depolanır. Yüksek İş Güvenliği ve İş Sağlığı Çelik şasi gövde, dayanıklı kolonlar, hassas dengeleme sistemi, platform üzerinde ekstra güvenli bariyerler, emniyet kemeri, PLC bilgisayar kontrolü ile istenilen yüksekliğe yönlendirme, sensörler ile acil durma, arıza algılama ve çözüme, güçlü ve güvenli motorlar, paraşüt sistemi, yumuşak duruş, acil durdurma ve sesli uyarı sistemiyle güvenlik en üst seviye çıkarılmıştır.

## Daha Verimli ve Hızlı Çalışma

Daha az personel ile daha fazla iş yapma imkanı sağlar. İşin akışını ve verimini artırır. Zamandan ve işçilikten yüksek tasarruf sağlar.

## Maliyet

Zamandan ve işçilikten sağlanan avantaj, kolay ve verimli taşıma ve depolama imkanı ve çok daha süre ve farklı projelerde kullanım imkanı sağlar.

## Fonksiyonel Kullanım

Yeni inşaat projelerinde, mevcut bina ve tesislerin bakım ve onarımlarında hem de cam, alüminyum, granit kaplama, mantolama, boyama ve sıvama gibi her türlü dış cephe işine uygundur. Görüntü kirliliğine sebep olmaz

## İleri Teknoloji Ürünüdür

Tüm çalışma ve emniyet sistemi bilgisayar kontrollü, PLC otomasyon sistemine sahiptir. Sensörler ile güvenlik en üst seviyeye çıkarılmıştır. Sistem herhangi bir arızada arızanın kaynağını belirtir ve uzaktan kolayca müdahale imkanı sağlar.

## Hızlı ve Etkin Teknik Servis ve Yedek Parça İmkani

Başvurudan itibaren 24 saat içinde şantiyeye ulaşılır ve soruna müdahale edilir. Tüm yedek parçaları stokludur ve sorunsuz temin edilir.

## Standartlara Uygunluğu

AB güvenlik ve kalite standartlarında olup 2006/42/AT, 2006/42/ECI ANNEX direktifleri ile TSE EN ISO 12100/2010, TSE EN 1495+A2 ve CE-AT standartlarına göre testleri yapılmıştır.

## Легкий и быстрый монтаж-демонтаж

Его легко монтируют и демонтируют 2 человека. Легкая транспортировка и хранение. Его легко транспортировать и хранить, поскольку он разбирается и имеет модульную систему.

Высокая безопасность и охрана труда

Стальной корпус шасси, прочные колонны, прецизионная система балансировки, Дополнительные барьеры безопасности на платформе, ремни безопасности, направление на желаемую высоту с помощью компьютерного управления PLC, Аварийная остановка, обнаружение и устранение неисправностей с помощью датчиков, мощные и безопасные двигатели, парашютная система, плавная остановка, аварийная остановка и звуковое предупреждение. Безопасность системы повышена до самого высокого уровня.

## Быстрая и эффективная работа

Это дает возможность выполнять больше работы с меньшим количеством персонала. Это увеличивает поток и эффективность работы.

## Стоимость

Это обеспечивает преимущество времени и труда, легкую и эффективную транспортировку и хранение, а также возможность использовать его в течение гораздо более длительного времени и в различных проектах.

## Функциональное использование

В новых строительных проектах, обслуживании и ремонте существующих зданий и сооружений, а также стеклянных, алюминиевых и гранитных покрытиях, подходит для всех видов наружных работ, таких как обшивка, покраска и штукатурка.

## Не вызывает визуального загрязнения Высокотехнологичный продукт

Вся система работы и безопасности управляется компьютером и имеет систему автоматизации PLC. Безопасность повышена до высочайшего уровня с помощью датчиков. В случае любой неисправности система указывает источник неисправности и обеспечивает простое дистанционное вмешательство.

## Возможность быстрого и эффективного

технического обслуживания и запасных частей. С момента подачи заявки в течение 24 часов прибытие на вашу строительную площадку и решение проблем. Все запчасти имеются в наличии и доставляются без проблем.

## Соответствие стандартам

Соответствие стандартам безопасности и качества ЕС, проведены испытания в соответствии с директивами 2006/42/EC, 2006/42/ECI ANNEX, а также стандарты TSE EN ISO 12100/2010, TSE EN 1495+A2 и CE-AT.

## Easy and Quick Installation-Dismantling

It can be easily installed and dismantled by two people. Easy Transportation and Storage. It can be easily transported and stored due to its modular system and the ability to be disassembled.

High Occupational Safety and Health. Steel frame structure, durable columns, precise balancing system, extra safety barriers on the platform, safety belts, direction to the desired height with PLC computer control, emergency stop with sensors, fault detection and resolution, powerful and secure motors, parachute system, smooth stopping, emergency stop, and audible warning system ensure the highest level of safety.

## More Efficient and Faster Operation

It allows for more work to be done with fewer personnel. It improves the flow and efficiency of work and provides significant time and labor savings.

## Cost

The advantages of time and labor, easy and efficient transportation and storage, and the ability to use it in various projects for extended periods result in cost savings.

## Functional Use

It is suitable for new construction projects as well as maintenance and repairs of existing buildings and facilities, such as glass, aluminum, granite cladding, insulation, painting, and plastering.

No Visual Pollution

## It is an advanced technology product.

The entire working and safety system is computer-controlled with PLC automation. Safety is maximized with sensors. The system identifies the source of any malfunction and allows for easy remote intervention.

## Fast and Effective Technical Service and Spare Parts Availability

Within 24 hours of the request, the site will be reached, and the problem will be addressed. All spare parts are in stock and can be easily obtained.

## Compliance with Standards

It complies with EU safety and quality standards, including directives 2006/42/AT, 2006/42/EC Annex, TSE EN ISO 12100/2010, TSE EN 1495+A2, and CE-AT.

# Sertifika / Certificates / Сертификаты

**ALIMENT CERTIFICATION**  
*Certificate*

SİM PLATFORM MAKİNA İNŞAAT MANTOLAMA İSKELE SANAYİ VE TİC. LTD. ŞTİ.  
TAŞLIÇA MAH. 70106 SK. NO: 11 ŞEHİTKAMİL/GAZİANTEP

**ISO 14001:2015**  
**ÇEVRE YÖNETİM SİSTEMİ**  
ENVIRONMENT MANAGEMENT SYSTEM

Aliment, bu sertifika ile yukarıda bilgileri verilen kuruluşun ve ürünlerinin ilgili standartların şartlarına uygunluğunu onaylar.  
Aliment approves that for the organization and its products comply with the requirements of relevant standard.

**KAPSAM/SCOPE**  
DİŞ ÇEPHE ÇALIŞMA PLATFORMU İMALATI  
EXTERIOR WORKING PLATFORM MANUFACTURING

Sertifika No/Certificate No : E09112305  
İlk Yayın Tarihi/First Issue Date : 09.11.2023  
Geçerlilik Tarihi/Expiry Date : 08.11.2024  
Yayın Tarihi/Issue Date : 09.11.2023  
Bilgi Tarihi/End Date : 08.11.2026

IAF TÜRKİYE TÜRKİYE AKADEMİK ALIMENT ONAY/PROVAL ALIMENT

2023-11-09 15:36:27

**ALIMENT CERTIFICATION**  
*Certificate*

SİM PLATFORM MAKİNA İNŞAAT MANTOLAMA İSKELE SANAYİ VE TİC. LTD. ŞTİ.  
TAŞLIÇA MAH. 70106 SK. NO: 11 ŞEHİTKAMİL/GAZİANTEP

**ISO 9001:2015**  
**KALİTE YÖNETİM SİSTEMİ**  
QUALITY MANAGEMENT SYSTEM

Aliment, bu sertifika ile yukarıda bilgileri verilen kuruluşun ve ürünlerinin ilgili standartların şartlarına uygunluğunu onaylar.  
Aliment approves that for the organization and its products comply with the requirements of relevant standard.

**KAPSAM/SCOPE**  
DİŞ ÇEPHE ÇALIŞMA PLATFORMU İMALATI  
EXTERIOR WORKING PLATFORM MANUFACTURING

Sertifika No/Certificate No : Q09112305  
İlk Yayın Tarihi/First Issue Date : 09.11.2023  
Geçerlilik Tarihi/Expiry Date : 08.11.2024  
Yayın Tarihi/Issue Date : 09.11.2023  
Bilgi Tarihi/End Date : 08.11.2026

IAF TÜRKİYE TÜRKİYE AKADEMİK ALIMENT ONAY/PROVAL ALIMENT

2023-11-09 15:36:27

**ARIPLUS CERTIFICATION**  
*Certificate*

ArPlus, bu sertifika ile aşağıda bilgileri verilen kuruluşun ilgili standartın şartlarına uygun bir yönetim sistemi kurduğunu ve uyguladığını onaylar.  
ArPlus, approves that for the company with the following information has established and implemented the requirements of standard of management system.

SİM PLATFORM MAKİNA İNŞAAT MANTOLAMA İSKELE SANAYİ VE TİC. LTD. ŞTİ.  
TAŞLIÇA MAH. 70106 SK. NO: 11 ŞEHİTKAMİL/GAZİANTEP

**ISO 45001:2018**  
**İŞ SAĞLIĞI VE GÜVENLİĞİ YÖNETİM SİSTEMİ**  
OCCUPATIONAL HEALTH AND SAFETY MANAGEMENT SYSTEM

**KAPSAM/SCOPE**  
DİŞ ÇEPHE ÇALIŞMA PLATFORMU İMALATI  
EXTERIOR WORKING PLATFORM MANUFACTURING

Sertifika No/Certificate No : O09112305  
İlk Yayın Tarihi/First Issue Date : 09.11.2023  
Geçerlilik Tarihi/Expiry Date : 08.11.2024  
Yayın Tarihi/Issue Date : 09.11.2023  
Bilgi Tarihi/End Date : 08.11.2026

ONAY/PROVAL

Bu sertifika, ArPlus Certifikasyon ve Belgelendirme Kuruluşu tarafından verilmektedir. Bu kuruluş, ArPlus Certifikasyon ve Belgelendirme Kuruluşu tarafından onaylanmıştır. Bu kuruluş, ArPlus Certifikasyon ve Belgelendirme Kuruluşu tarafından onaylanmıştır.

**AT TİP İNCELEME SERTİFİKASI**  
EC TYPE EXAMINATION CERTIFICATE

Sertifika No / Certificate No : MC-EC-C-175/23  
Firma Adı / Applicant Name : SİM PLATFORM MAKİNA İNŞAAT MANTOLAMA İSKELE SAN. VE TİC. LTD.ŞTİ.  
Adres / Address : TAŞLIÇA MAH.70106 SK.NO:11 ŞEHİTKAMİL/GAZİANTEP/İSKELERİYE  
Ürün Adı / Product Name : TEK SÜTÜNLÜ ÇALIŞMA PLATFORMU / SINGLE COLUMN WORKING PLATFORM  
Marka / Model / Tip / Mark/Model/Type : SİM PLATFORM / SK-7000 / \*İnceleme yapılar için bir varyasyona

İlgili Direktifler / Standartlar : 2006/42/AT, EK I ve EK IV / \*ZARFIYALANAN ÜRÜNLER İÇİN TS EN ISO 15002:2018 TS EN ISO 9001:2015 TS EN 14854:2

Sunulan Dokümanlar / Documents Submitted : Teknik dosya, çizimler, hesaplamalar, yedek parça listesi, kullanım ve bakım kılavuzları, üretim ve üretim kontrol prosedürleri / Technical file of installed prototype, IPI and Quality Assessment manual and Procedures

Test Yeri ve Tarihi / Testing Place and Date : SİM PLATFORM MAKİNA İNŞAAT MANTOLAMA İSKELE SAN. VE TİC. LTD.ŞTİ. / 06.10.2023

Test Raporu No / Testing Report No : MC-EC-R-175/23  
Düzenleme Tarihi / Issue Date : 03.11.2023  
Geçerlilik Tarihi / Validity Date : 03.11.2028

Bu AT Tip İnceleme Sertifikası, 2006/42/AT Makine Direktifi Yürürlüğüne Mükabül 13 - (13-C) veya Madde 13 - (13-a1) ve diğer düzenlemeler, Yüksekten İnceleme Sistemi Operatörü Tarafından onaylanmıştır. Bu sertifikayı düzenleyen CA Tekniksel Kuruluşun yetkileri aşağıdaki gibidir. This EC type examination certificate is issued according to the scope of the standard EN ISO 15002:2018 and EN ISO 9001:2015. It refers only to the sample submitted for EC type examination and does not constitute a warranty for the product. It refers only to the sample submitted for EC type examination and does not constitute a warranty for the product.

Notary Body Identification number : 2138

L. Hüseyin KARAZ  
Yönetim Kurulu Başkanı  
Chairman of Executive Board

MD-318-230018

**AT TİP İNCELEME SERTİFİKASI**  
EC TYPE EXAMINATION CERTIFICATE

Sertifika No / Certificate No : MC-EC-C-174/23  
Firma Adı / Applicant Name : SİM PLATFORM MAKİNA İNŞAAT MANTOLAMA İSKELE SAN. VE TİC. LTD.ŞTİ.  
Adres / Address : TAŞLIÇA MAH.70106 SK.NO:11 ŞEHİTKAMİL/GAZİANTEP/İSKELERİYE  
Ürün Adı / Product Name : ÇİFT SÜTÜNLÜ ÇALIŞMA PLATFORMU / DOUBLE COLUMN WORKING PLATFORM  
Marka / Model / Tip / Mark/Model/Type : SİM PLATFORM / SK-7000 / \*İnceleme yapılar için bir varyasyona

İlgili Direktifler / Standartlar : 2006/42/AT, EK I ve EK IV / \*ZARFIYALANAN ÜRÜNLER İÇİN TS EN ISO 15002:2018 TS EN ISO 9001:2015 TS EN 14854:2

Sunulan Dokümanlar / Documents Submitted : Teknik dosya, çizimler, hesaplamalar, yedek parça listesi, kullanım ve bakım kılavuzları, üretim ve üretim kontrol prosedürleri / Technical file of installed prototype, IPI and Quality Assessment manual and Procedures

Test Yeri ve Tarihi / Testing Place and Date : SİM PLATFORM MAKİNA İNŞAAT MANTOLAMA İSKELE SAN. VE TİC. LTD.ŞTİ. / 03.10.2023

Test Raporu No / Testing Report No : MC-EC-R-174/23  
Düzenleme Tarihi / Issue Date : 03.11.2023  
Geçerlilik Tarihi / Validity Date : 03.11.2028

Bu AT Tip İnceleme Sertifikası, 2006/42/AT Makine Direktifi Yürürlüğüne Mükabül 13 - (13-C) veya Madde 13 - (13-a1) ve diğer düzenlemeler, Yüksekten İnceleme Sistemi Operatörü Tarafından onaylanmıştır. Bu sertifikayı düzenleyen CA Tekniksel Kuruluşun yetkileri aşağıdaki gibidir. This EC type examination certificate is issued according to the scope of the standard EN ISO 15002:2018 and EN ISO 9001:2015. It refers only to the sample submitted for EC type examination and does not constitute a warranty for the product. It refers only to the sample submitted for EC type examination and does not constitute a warranty for the product.

Notary Body Identification number : 2138

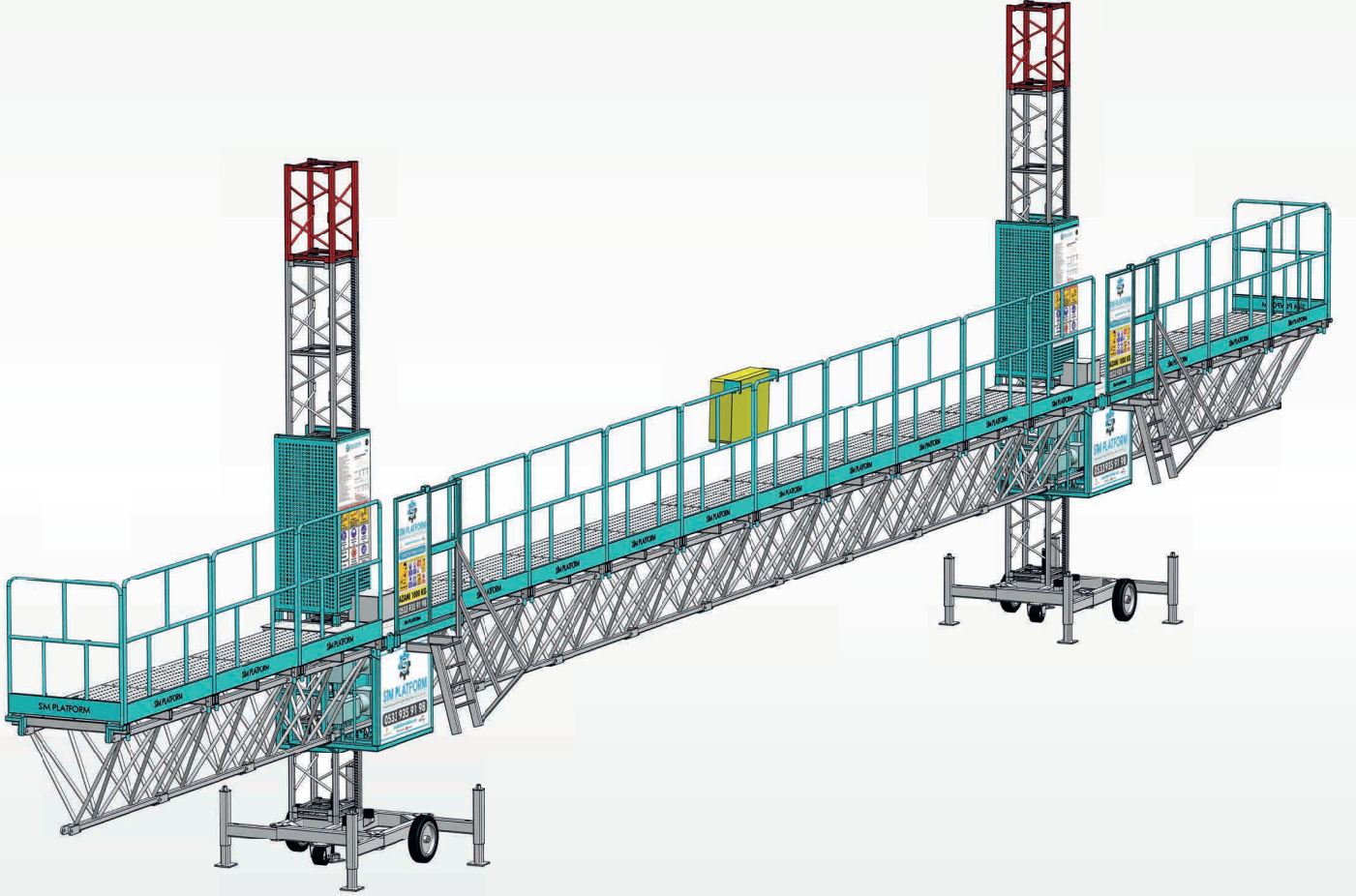
L. Hüseyin KARAZ  
Yönetim Kurulu Başkanı  
Chairman of Executive Board

MD-318-230018

*"Hedefimiz Sizi ve İşinizi Daima Zirveye Taşımaktır"*

*"Our goal is to always take you and your business to the top."*

«Наша цель — всегда вести вас и ваш бизнес на вершину».



**SIM PLATFORM**

MAKİNA İNŞAAT MANTOLOMA İSKELE SAN. VE TİC.LTD. ŞTİ.

Taşlıca Mah. 70106 Sokak No:9 Şehitkamil/GAZİANTEP

0.533 935 91 98 -info@simplatformiskele.com

[www.simplatformiskele.com](http://www.simplatformiskele.com)